

## Ketten und Räder für die Nahrungsmittelindustrie

### Chains and wheels for the food industry

### Chaînes et pignons pour l'industrie alimentaire



Ketten für die Nahrungsmittelindustrie

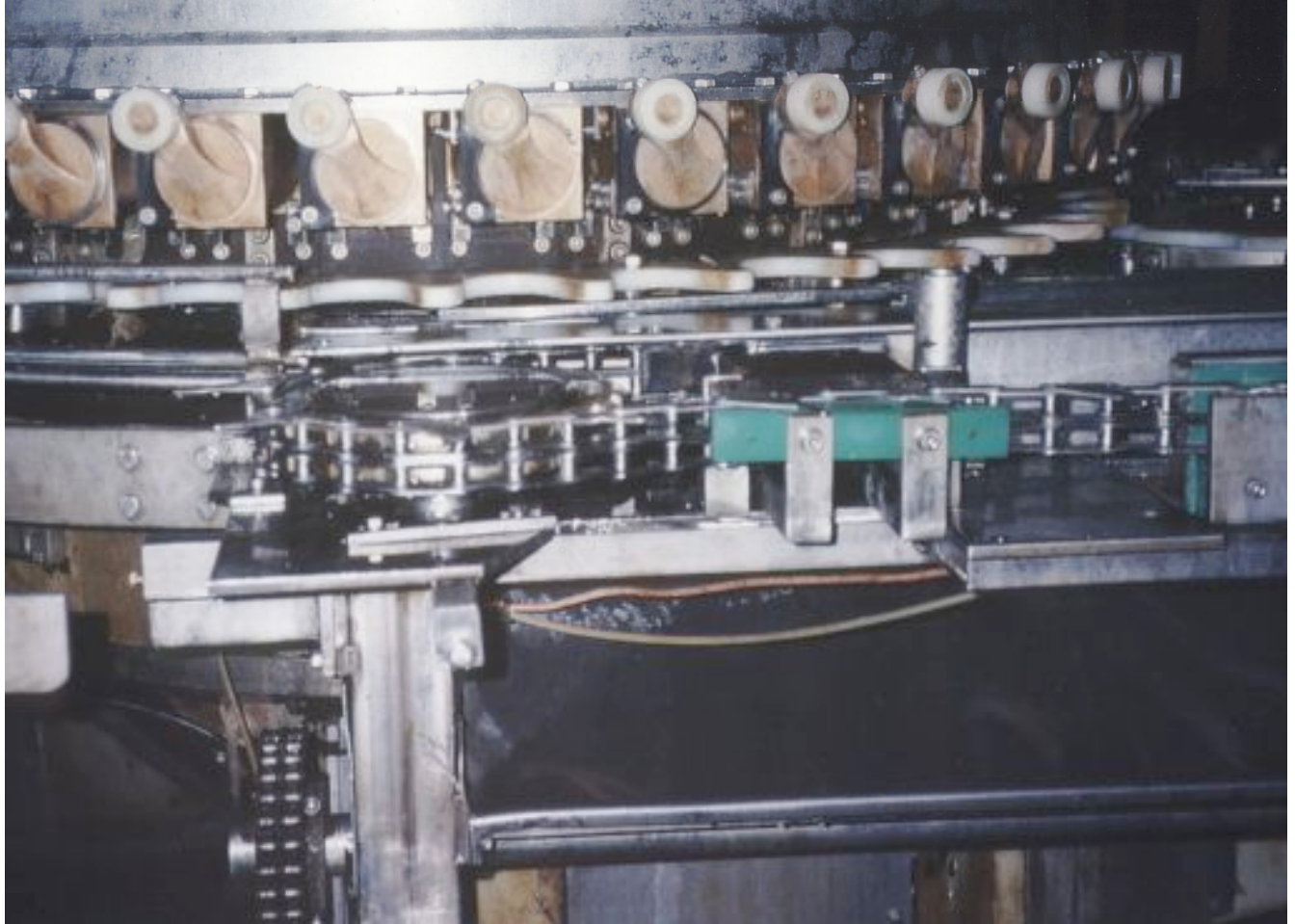
Chains for the food industry

Chaînes pour l'industrie alimentaire



Kettentechnologie Bielefeld

Zertifiziert nach DIN EN ISO 9001

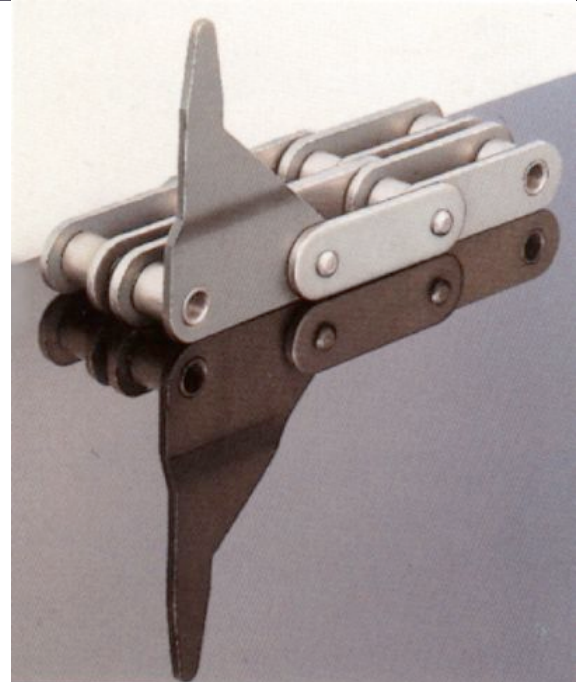


Zeichnung 34262

Rostfreie Rollenketten für einen Füller zum Abfüllen von pasteusen Produkten in Dosen, Gläsern und Einwegschalen in der Lebensmittel – und Tierfutterindustrie.

Stainless roller chains for a filler for filling pastious products in tins, jars and nonreturnable dishes in the food and animal feed industry.

Chaînes inox pour machine de remplissage de boîtes en verre ou emballages perdus de produits pasteurisés dans l'industrie alimentaire et la fabrication d' aliments pour animaux.



Ketten für die Nahrungsmittelindustrie

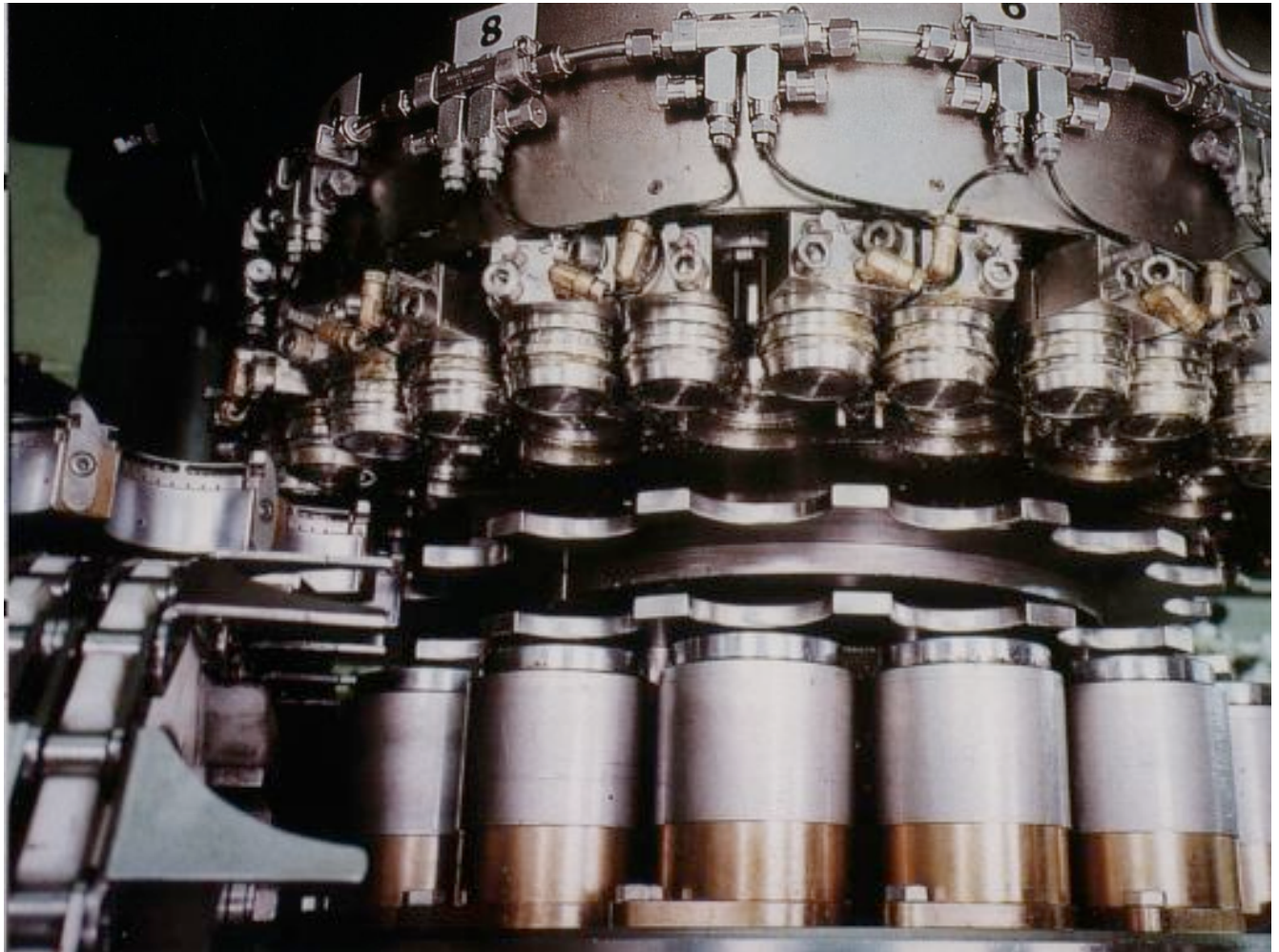
Chains for the food industry

Chaînes pour l'industrie alimentaire



Kettentechnologie Bielefeld

Zertifiziert nach DIN EN ISO 9001



Rostfreie Rollenkette für einen Füller zum Abfüllen von pasteusen Produkten in Dosen Gläser und Einwegscharen in der Lebensmittel – und Tierfutterindustrie.

Stainless roller chain for a filler for filling paste products in cans, jars and disposable trays in the food and animal feed industries.

Chaîne inox pour palpeur de remplissage de boîtes, verres et barquettes à usage unique dans l'industrie des produits alimentaires et de la fabrication d'aliments pour animaux.

Ketten für die Nahrungsmittelindustrie

Chains for the food industry

Chaînes pour l'industrie alimentaire



Kettentechnologie Bielefeld

Zertifiziert nach DIN EN ISO 9001

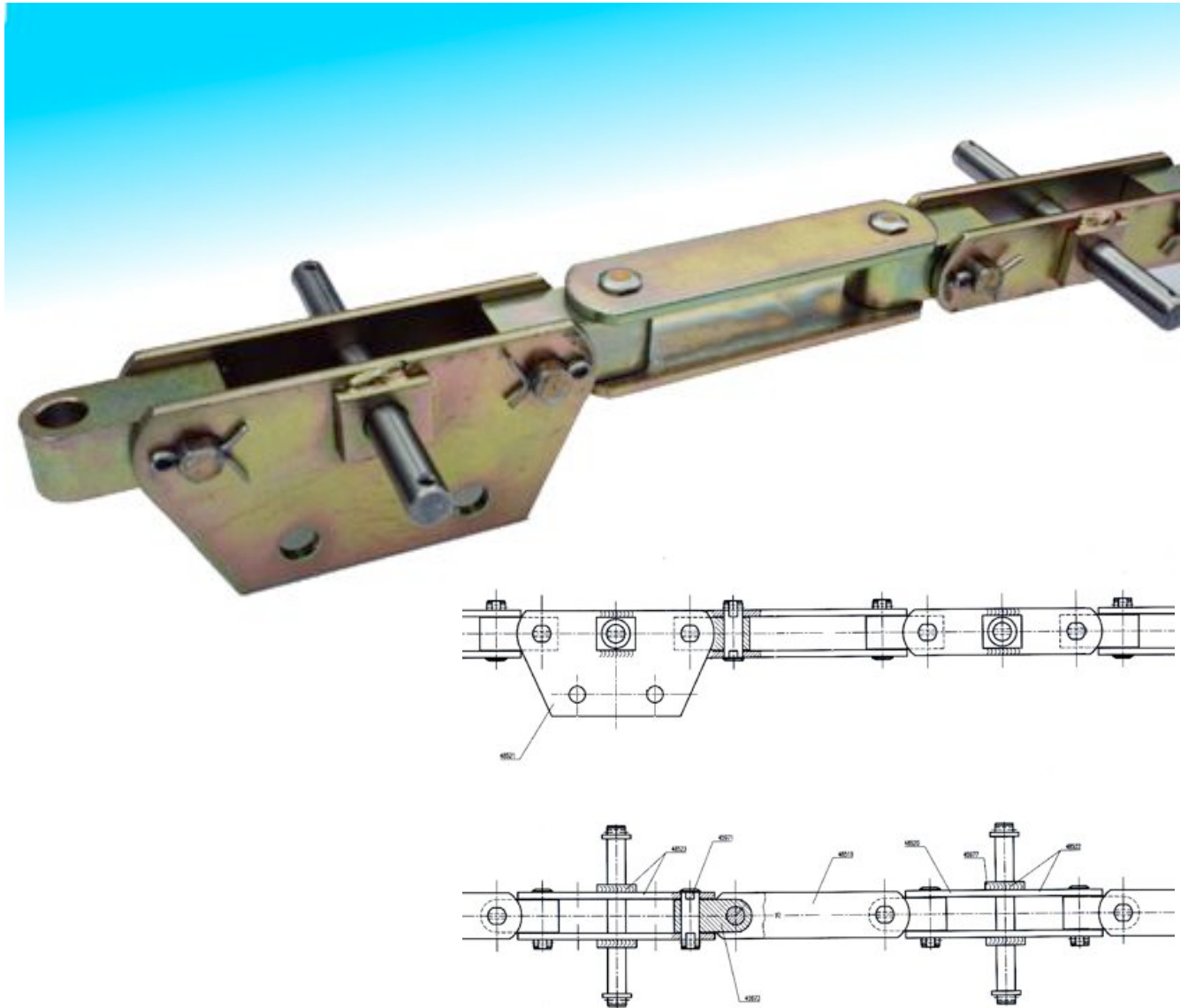


Zeichnung 28190 28206

Rostfreie Transportkette in einer Sterilisatoranlage zur Konservierung von Dosen und Gläsern in der Lebensmittel -, Tierfutter – und Pharmaindustrie.

Stainless transport chain in a sterilisation plant for conserving tins and jars in the food, animal feed and pharmaceutical industry.

Chaîne de transport en INOX dans un stérilisateur pour la conservation de boîtes et verres dans l'industrie alimentaire, l'industrie d' aliments préparés pour animaux de compagnie et l'industrie pharmaceutique.



Zeichnung 48517

Kardankette 150 mm Teilung in galvanisch zinkchromatisierter Ausführung für Over-Head-Förderer in Schlachthofanlagen.

Cardan chain, 150 mm pitch, in zinc-galvanised and chromatised finish for overhead conveyors in slaughter houses.

Chaîne cardan, au pas de 150 mm zinguée par galvanisation et bichromatée pour convoyeur aérien dans les abattoirs.

Ketten für die Nahrungsmittelindustrie

Chains for the food industry

Chaînes pour l'industrie alimentaire



Kettentechnologie Bielefeld

Zertifiziert nach DIN EN ISO 9001

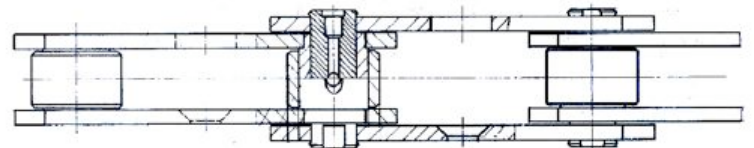
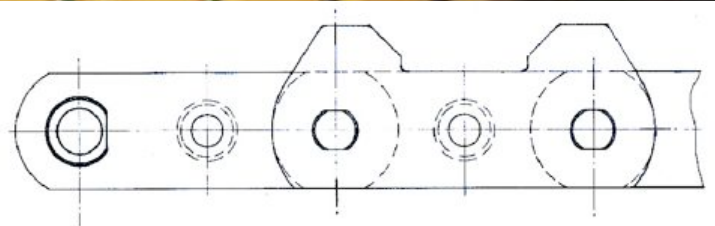
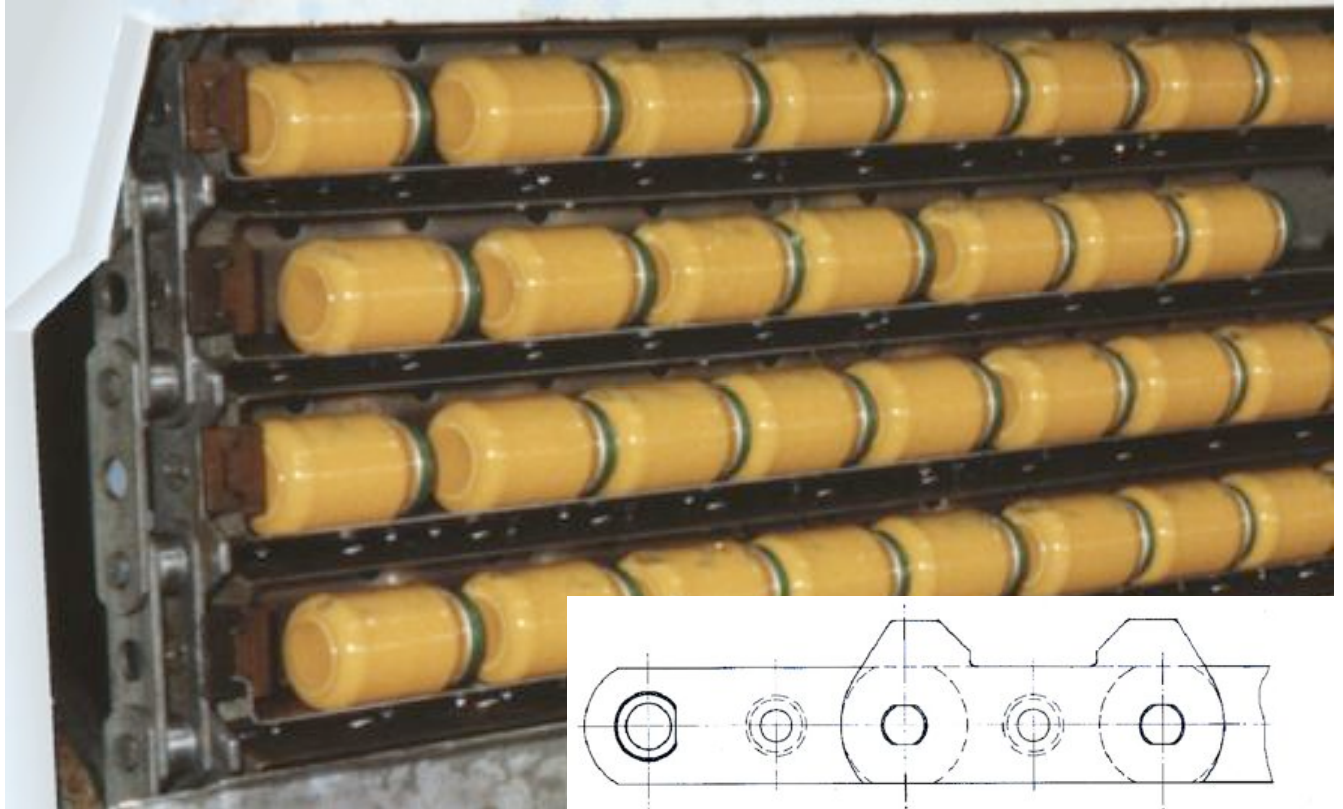


Zeichnung 18954

Förderkette für Flaschenwaschanlagen in der Getränkeindustrie.

Conveyor chain for bottle washing plants in the beverage industry.

Chaîne de manutention pour le lavage des bouteilles dans l'industrie de la boisson.



Zeichnung 36820

Rostfreie Transportkette in einer Sterilisatoranlage zur Konservierung von Dosen und Gläsern in der Lebensmittel -, Tierfutter – und Pharmaindustrie.

Stainless transport chain in a sterilisation plant for conserving tins and jars in the food, animal feed and pharmaceutical industry.

Chaîne de transport en INOX dans un stérilisateur pour la conservation de boîtes et verres dans l'industrie alimentaire, l'industrie d' aliments préparés pour animaux de compagnie et l'industrie pharmaceutique.

Ketten für die Nahrungsmittelindustrie

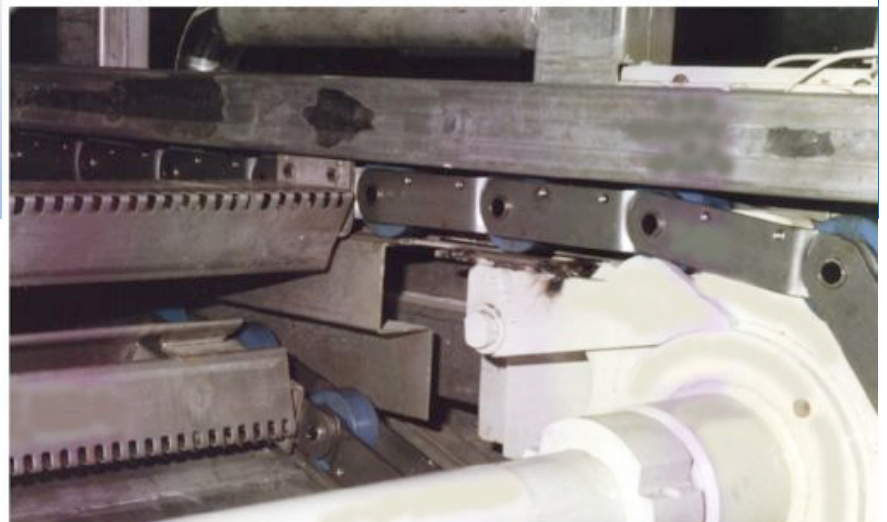
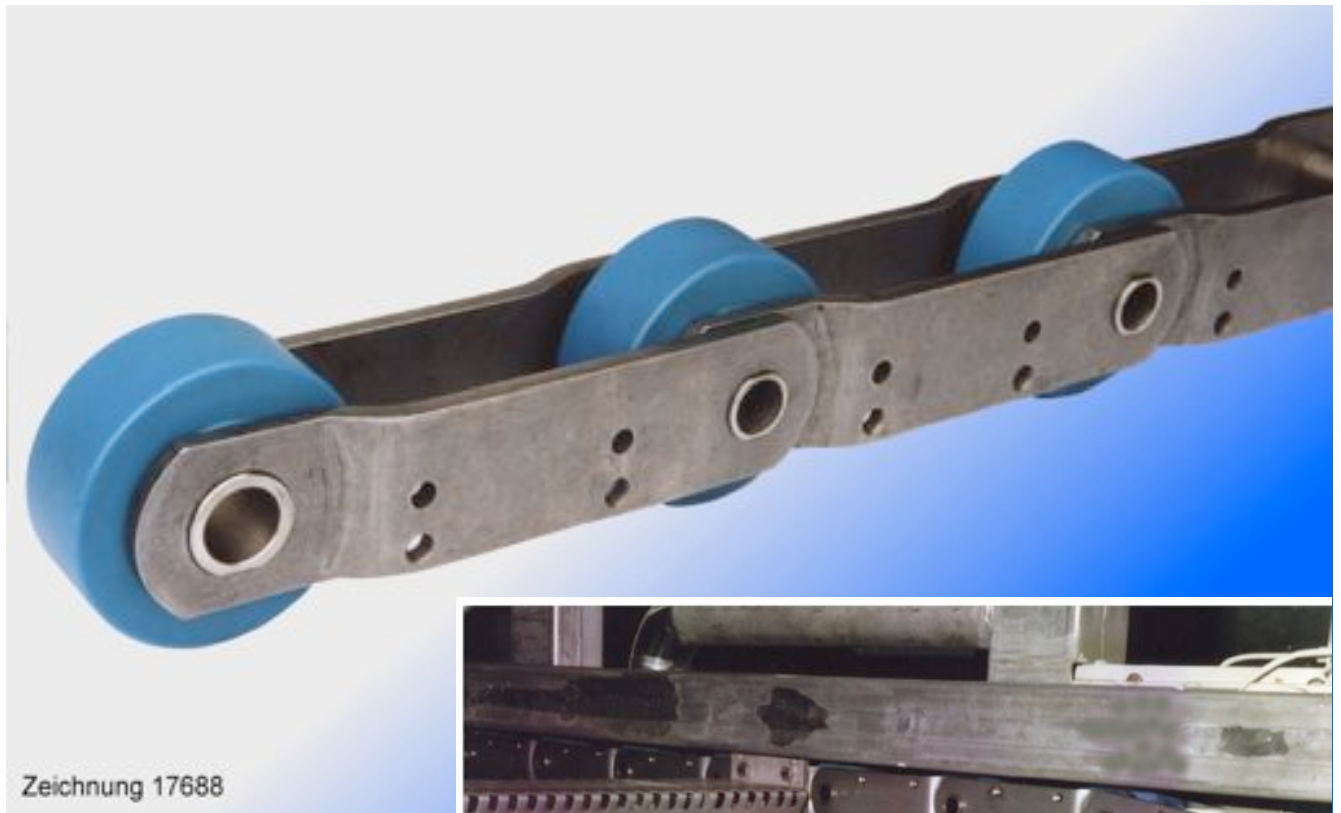
Chains for the food industry

Chaînes pour l'industrie alimentaire



Kettentechnologie Bielefeld

Zertifiziert nach DIN EN ISO 9001



Rostfreie Transportkette 200 mm Teilung für Pasteuranlagen in der Getränkeindustrie.

Stainless transport chain 200 mm pitch for pasteurising plants in the beverage industry.

Chaîne de transport en INOX au pas 200 mm pour installations de pasteurisation dans l'industrie de la boisson.



Ketten für die Nahrungsmittelindustrie

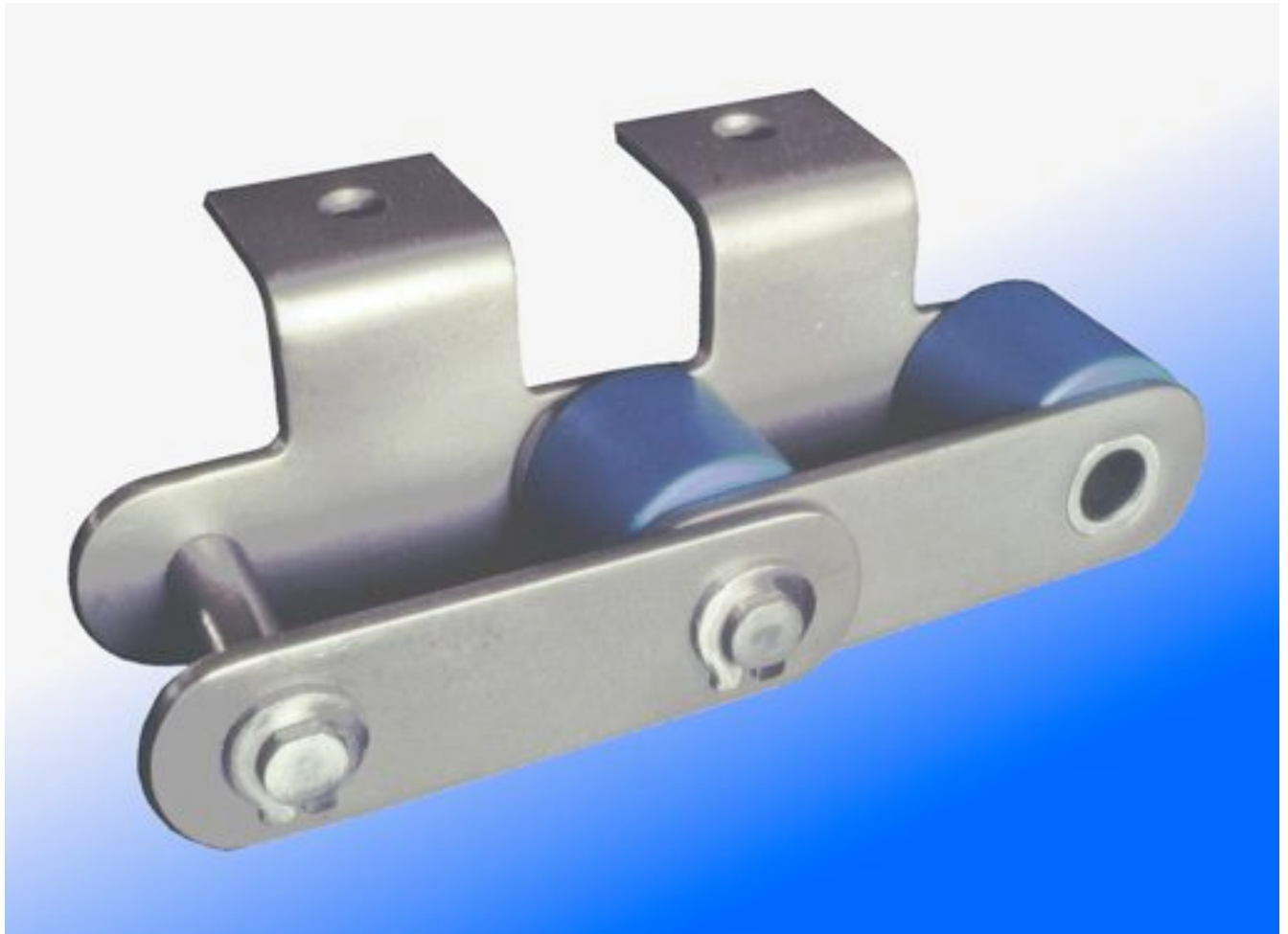
Chains for the food industry

Chaînes pour l'industrie alimentaire



Kettentechnologie Bielefeld

Zertifiziert nach DIN EN ISO 9001



Zeichnung 17857

Rostfreie Transportkette 90 mm Teilung für Pasteuranlagen in der Getränkeindustrie.

Stainless transport chain 200 mm pitch for pasteurising plants in the beverage industry.

Chaîne de transport en INOX au pas 200 mm pour installations de pasteurisation dans l'industrie de la boisson.



Zeichnung 34323

Sonderkette zur Aufnahme von Mitnehmern für den Transport von Eiern.

Special chain for taking up dogs for the transportation of eggs.

Chaîne de manutention, porteuse de taquets pour le manipulation des oeufs.